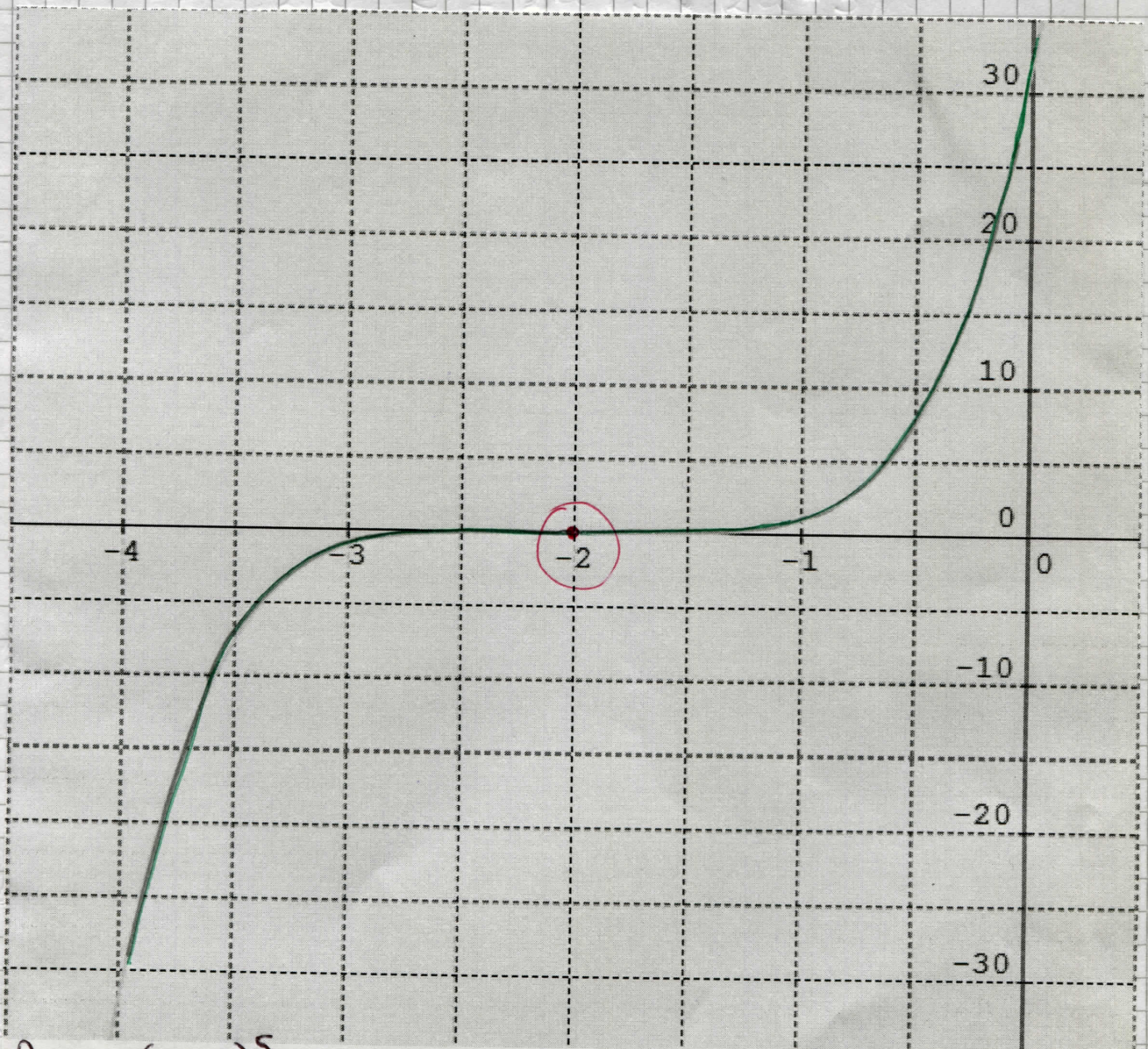


## Funciones Polinómicas (Gráfica y Raíces)

Si una función polinómica  $f(x)$  tiene una raíz  $r$  de multiplicidad  $k$  entonces:

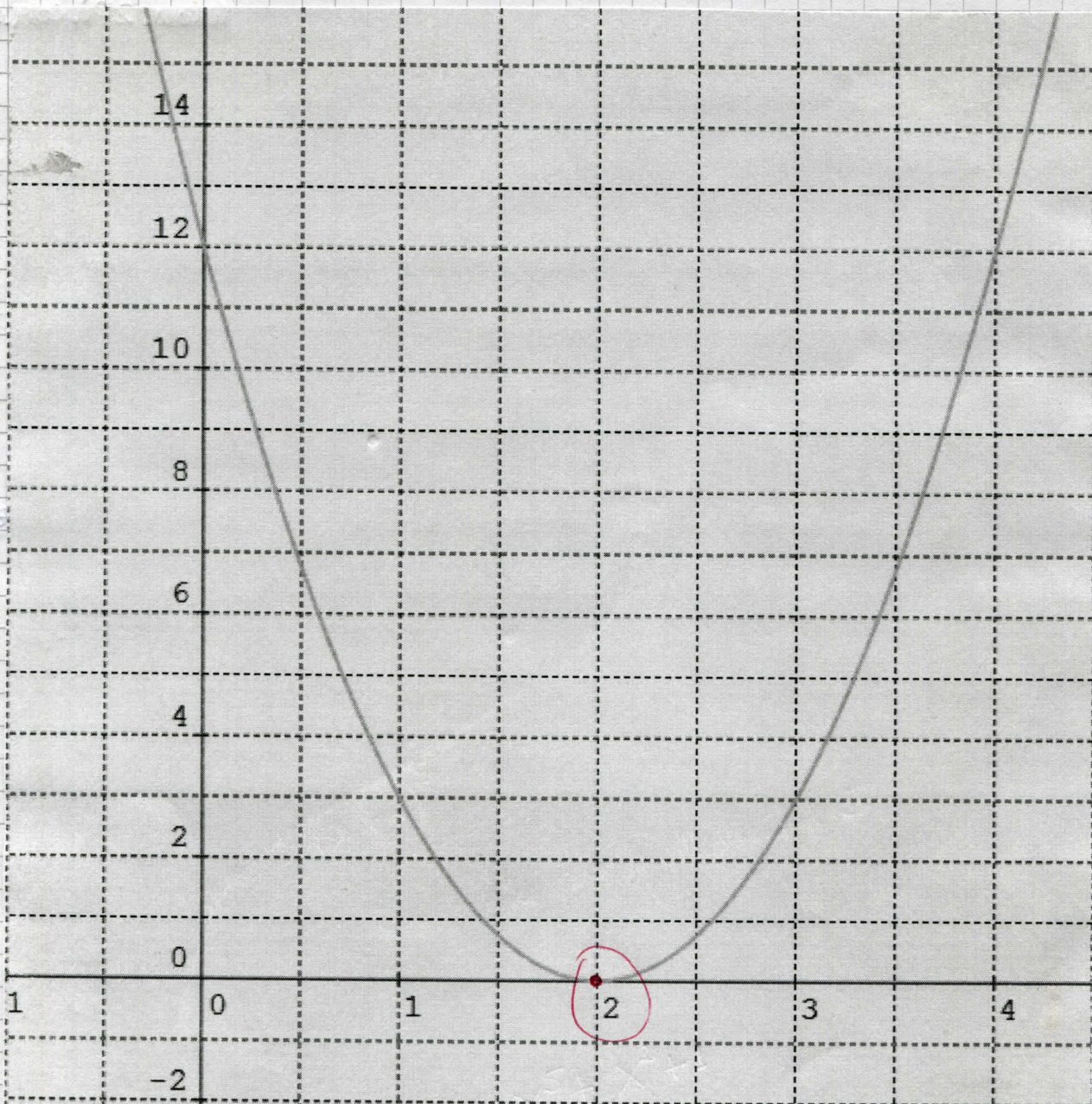
- \* Si  $k$  es impar la gráfica cruza al eje  $x$
- \* Si  $k$  es par la gráfica toca al eje  $x$  pero no lo cruza



$$f(x) = (x+2)^5$$

Raíz:  $-2$  con multiplicidad  $5$





$$f(x) = 3x^2 - 12x + 12$$

Raiz: 2 con multiplicidad 2